



Kept savings
บัญชีเพื่อใช้ประจำวัน

"เหมือนกระเป๋าตังค์ แยกเงินเอาไว้
ใช้จ่ายในชีวิตประจำวัน"



Grow savings
บัญชีเก็บเงินก้อน

"เหมือนกระปุกไว้เก็บเงินก้อน
พร้อมรับดอกเบี๋ยสูง"



Fun savings
บัญชีเพื่อฝึกวินัย
หัดเก็บเงินไว้ใส่กระปุก

"หมั่นเก็บเล็กผสมน้อย
ช่วยหยอดเหรียญใส่กระปุกให้อัตโนมัติ"



Together savings
บัญชีจัดการเงิน
เพื่อใช้จ่ายตามใจฝัน

"แบ่งให้ดูได้พร้อมกันกับคนที่คุณรัก
หรือคนใกล้ชิด เพียงตั้งเป้าหมาย
ความสำเร็จจะใกล้ขึ้นถ้าเรากำไปด้วยกัน"

ประเภทผลิตภัณฑ์

บัญชีเงินฝากประเภทออมทรัพย์ อีเล็กทรอนิกส์ แบบไม่มีสมุดคู่ฝาก ชื่อบัญชีเงินฝากเป็นชื่อเดียวกับผู้ฝาก
และเป็นเจ้าของบัญชี และผู้รับผลประโยชน์จากบัญชีเงินฝากนี้แต่ผู้เดียวเท่านั้น

อัตราดอกเบี้ย (ต่อปี)

0.10%

ระยะเวลาฝากของจำนวนเงินฝาก
ในแต่ละ Slip
(ตั้งแต่วันที่ 11 มีนาคม 2568 เป็นต้นไป)

เดือนที่ 1-18 : 1.60%
เดือนที่ 19-24 : 2.00%

*อัตราดอกเบี้ยเฉลี่ยตลอดระยะเวลา
การฝากเงิน 1.70% ต่อปี

0.10% + *Bonus 0.90%
เมื่อทำครบเงื่อนไขที่กำหนด

*อัตราดอกเบี้ยโบนัส

- สำหรับลูกค้าที่มีการทำธุรกรรมฝากเงินเข้าบัญชี
ผ่านพีเจอาร์แอบเก็บอัตโนมัติ ขั้นต่ำ 10 รายการ
ต่อเดือน โดยลูกค้าจะได้รับ อัตราดอกเบี้ยโบนัส
เป็น ระยะเวลา 1 เดือน โดยอัตราดอกเบี้ยโบนัส
มีผลตั้งแต่วันที่ 1 ถึงวันสิ้นเดือนของเดือนถัดไป
- สำหรับเดือนที่มีรายการเก็บเงินผ่านพีเจอาร์
แอบเก็บอัตโนมัติไม่น้อยกว่า 10 รายการต่อเดือน
อัตราดอกเบี้ยที่ได้รับในเดือนถัดไปจะเป็นไป
ตามอัตราดอกเบี้ยปกติ

0.50%

การจ่ายดอกเบี้ย

รายครึ่งปี ทุกวันที่ 28
ของเดือนมิ.ย. และ ธ.ค.

รายเดือน
ทุกวันที่ 28 ของเดือน

รายเดือน
ทุกวันที่ 28 ของเดือน

รายเดือน
ทุกวันที่ 28 ของเดือน

จำนวนเปิดบัญชีขั้นต่ำ

0 บาท

0 บาท

0 บาท

0 บาท

จำนวนเงินรับฝากสูงสุด

ไม่จำกัด

ตั้งแต่วันที่ 22 สิงหาคม 2566
จำนวนเงินฝากสูงสุดต่อบัญชีไม่เกิน
5 ล้านบาทถ้วน

ไม่เกิน 5 ล้านบาทต่อบัญชี

ไม่เกิน 5 ล้านบาทต่อบัญชี



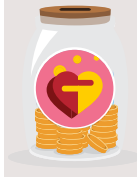
Kept savings
บัญชีเพื่อใช้ประจำวัน



Grow savings
บัญชีเก็บเงินก่อน



Fun savings
บัญชีเพื่อฝึกวินัย
หักเก็บเงินไว้ใส่กระเป๋า



Together savings
บัญชีจัดการเงิน
เพื่อใช้จ่ายตามใจฝัน

ค่าธรรมเนียมรักษาบัญชี

ไม่มี

ไม่มี

ไม่มี

ไม่มี

เงื่อนไขผลิตภัณฑ์

1. เปิดได้เพียง 1 บัญชีเท่านั้น
2. บัญชีเงินฝากอิเล็กทรอนิกส์ เป็นบริการที่ผู้ฝากสามารถทำธุรกรรมผ่านช่องทางอิเล็กทรอนิกส์ตามที่ธนาคารกำหนดเท่านั้นไม่รับฝากเงินสด
3. บริการโอนเงิน รับเข้า/โอนออกทุกธนาคาร
4. บริการโอนเงินออก ผ่าน PromptPay และ QR PromptPay
5. ผู้ใช้บริการสามารถทำรายการโอนเงินระหว่างบัญชีตนเองภายในธนาคารได้โดยไม่จำกัดวงเงิน
6. ผู้ใช้บริการสามารถโอนเงินไปยังบัญชีบุคคลอื่นภายในธนาคาร หรือโอนเงินไปยังบัญชีตนเองหรือบัญชีบุคคลอื่นต่างธนาคาร หรือโอนเงินผ่านบริการกรุงศรีพร้อมเพย์ได้ ไม่เกิน 100,000 บาท/ครั้ง/วัน ทั้งนี้ ผู้ใช้บริการสามารถปรับเพิ่มวงเงินโอนได้สูงสุดไม่เกิน 2,000,000 บาท/ครั้ง และโอนเงินได้สูงสุดรวมกันไม่เกิน 2,000,000 บาท/วัน
7. ไม่มีค่าธรรมเนียมการโอน

1. เปิดได้เพียง 1 บัญชีเท่านั้น
2. บัญชีเงินฝากอิเล็กทรอนิกส์ เป็นบริการที่ผู้ฝากสามารถทำธุรกรรมผ่านช่องทางอิเล็กทรอนิกส์ตามที่ธนาคารกำหนดเท่านั้น
3. บัญชี Grow ถือเป็นบัญชีคู่ฝากกับบัญชี Kept ที่ใช้เป็นบัญชีสำหรับการโอนเงิน /รับโอนเงิน ไปยัง/จากบัญชี Kept ตามเงื่อนไขที่กำหนดไว้ในบัญชี Kept เท่านั้น ไม่สามารถใช้บัญชีเพื่อ รับเข้า /โอนออกไปยังต่างธนาคารได้
4. จำนวนเงินขั้นต่ำในการฝากเงินเข้าบัญชี Grow ในแต่ละครั้งต้องไม่น้อยกว่า 1,000 บาท เป็นจำนวนเต็มบาทเท่านั้น ไม่รวมเศษสตางค์ โดยระบบจะทำการโอนเงินจากบัญชี Kept มาฝากเข้าบัญชี Grow โดยอัตโนมัติทุกๆสิ้นวันเพื่อนำฝากเข้าบัญชี Grow ในวันทำการถัดไป

1. เปิดได้เพียง 1 บัญชีเท่านั้น
2. บัญชีเงินฝากอิเล็กทรอนิกส์ เป็นบริการที่ผู้ฝากสามารถทำธุรกรรมผ่านช่องทางอิเล็กทรอนิกส์ตามที่ธนาคารกำหนดเท่านั้น
3. บัญชี Fun ถือเป็นบัญชีคู่ฝากกับบัญชี Kept ที่ใช้เป็นบัญชีสำหรับการโอนเงิน /รับโอนเงิน ไปยัง/จากบัญชี Kept ตามเงื่อนไขที่กำหนดไว้ในบัญชี Kept เท่านั้น ไม่สามารถใช้บัญชีเพื่อรับเข้า /โอนออกไปยังต่างธนาคารได้
4. การฝากเงิน ทำได้โดยการตั้งค่าเปิด /ปิด พีเจอร์แอปเก็บอัตโนมัติ หรือสั่งเก็บอัตโนมัติ เพื่อโอนเงินจากบัญชี Kept ไปยังบัญชี Fun ตามที่ตั้งค่าอัตโนมัติไว้เท่านั้น

1. เปิดได้สูงสุด 10 บัญชี
2. บัญชีเงินฝากอิเล็กทรอนิกส์ เป็นบริการที่ผู้ฝากสามารถทำธุรกรรมผ่านช่องทางอิเล็กทรอนิกส์ตามที่ธนาคารกำหนดเท่านั้น
3. บัญชี Together ถือเป็นบัญชีคู่ฝากกับบัญชี Kept การทำรายการโอนเงินเข้า /ออก จะผ่านบัญชี Kept เท่านั้น โดยการทำรายการผ่านฟังก์ชันโอนเงินเข้า /ออกของบัญชี Together"

ข้อควรทราบ

"เงินฝากดังกล่าวข้างต้นจะได้รับการคุ้มครองเงินต้นและดอกเบี้ยจากสถาบันคุ้มครองเงินฝาก ตามจำนวนเงินและระยะเวลาคุ้มครองตามที่กำหนดในพระราชบัญญัติสถาบันคุ้มครองเงินฝาก พ.ศ.2551 และที่แก้ไขเพิ่มเติม รายละเอียดเพิ่มเติม <https://www.dpa.or.th/site/index>"

ช่องทางการติดต่อธนาคาร

Website : www.keptbykrungsri.com | Kept help center โทร. 02-296-6299

ข้อมูลในเอกสารฉบับนี้มีผลบังคับใช้ตั้งแต่วันที่ 11 มีนาคม 2568 จนกว่าธนาคารจะมีการเปลี่ยนแปลงข้อมูลดังกล่าว